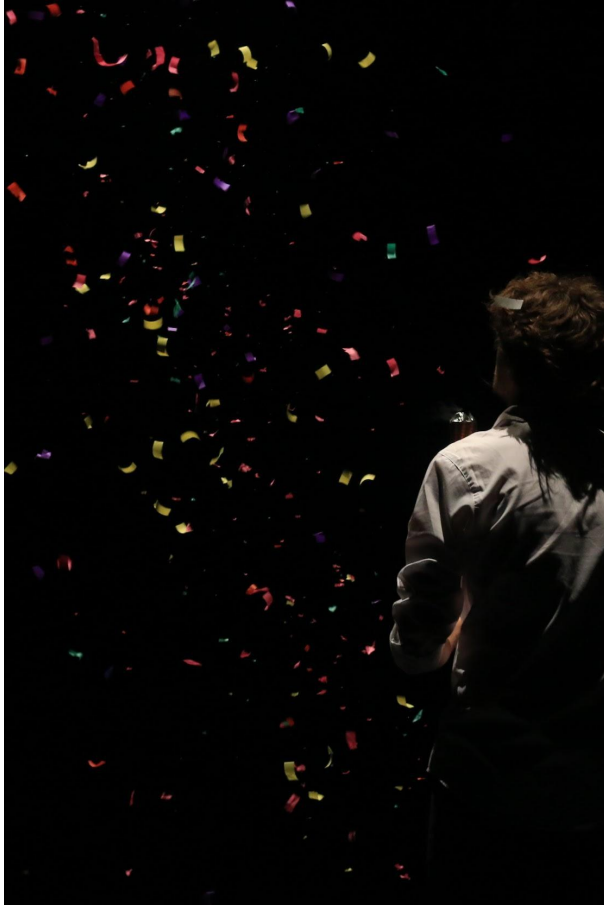


FICHE TECHNIQUE *LA JOIE !*

POUR SALLE ÉQUIPÉE



Écriture et mise en scène : Louise Wailly

Jeu : Quentin Barbosa

Création Lumière : Guillaume Marsalet

Régie : Guillaume Marsalet

Production : Cie Protéo

Coproduction : Théâtre de la Verrière

Création octobre 2022

Durée du spectacle : 65 minutes

Jauge maxi : 300

Age : à partir de 10 ans

Nombre de comédiens : 1

Nombre de techniciens : 1

Temps de montage idéal : 4 heures

Temps de réglages idéal : 2 heures

Temps de raccords : 1h

Temps de démontage : 30 Min

Transport : voitures ou train

En cas de plusieurs représentations : accès pour l'équipe 2h avant chaque représentation.

ESPACE DE JEU minimum

Une occultation **TOTALE** est indispensable. Les murs de chaque côté du plateau seront noirs.

Profondeur – Mini : 4m

Ouverture – Mini : 5m

Hauteur – Mini : 3m

Un sol noir (tapis de danse de préférence) plat et sans pente

Murs à nu si bien noirs, ou pendrillonage à l'allemande

A noter : matières au plateau (confettis gros format). Prévoir nettoyage à l'issue du spectacle

LUMIÈRE :

Un boîtier Enttec DMX/USB pro

20 voies de gradateur 2Kw dont 2 au sol

2 Découpes type 613

14 x PC 1Kw ou 650w (dont 2 sur platine)

11 x PAR 64 cp 62 dont 4 suspendus remplaçable par des PAR 56 selon taille plateau

2 x PAR 36

2 barre LED au sol

Les gélâtines (PC 152 x4 / 205 x4 / 101 x2 / 113 x2 / PAR 117 x3 / 138 x2 / 088 x2)

L'éclairage public pilotable du jeu d'orgue (circuit 33)

Dans l'idéal une perche de contre mobile soit motorisé soit sur poulie

DÉCOR :

Le décor est composé d'éléments technique type échelle, escabeau, tour, fly, perche non appuyée... et sera adapté à chaque salle.

LOGES :

1 loge chauffée pour 3 personnes (équipée de tables, chaises, poubelles, portants et cintres, serviettes, de miroirs, d'eau, de café, de jus de fruits et biscuits.)

PERSONNEL et PLANNING IDEAL :

Un prémontage sera nécessaire.

Montage et réglages : 2 services de 4 heures, 2 personnes dont un régisseur lumière

Jeu : 1 régisseur

Démontage et chargement : 30 min

Le dossier technique complet et le plan de la salle doivent être transmis au régisseur du spectacle le plus rapidement possible.

CONTACTS

Technique : Guillaume Marsalet - 06 61 57 43 22 - pianologm@gmail.com

Mise en scène : Louise Wailly- 06 06 77 78 24 - compagnieproteo@gmail.com